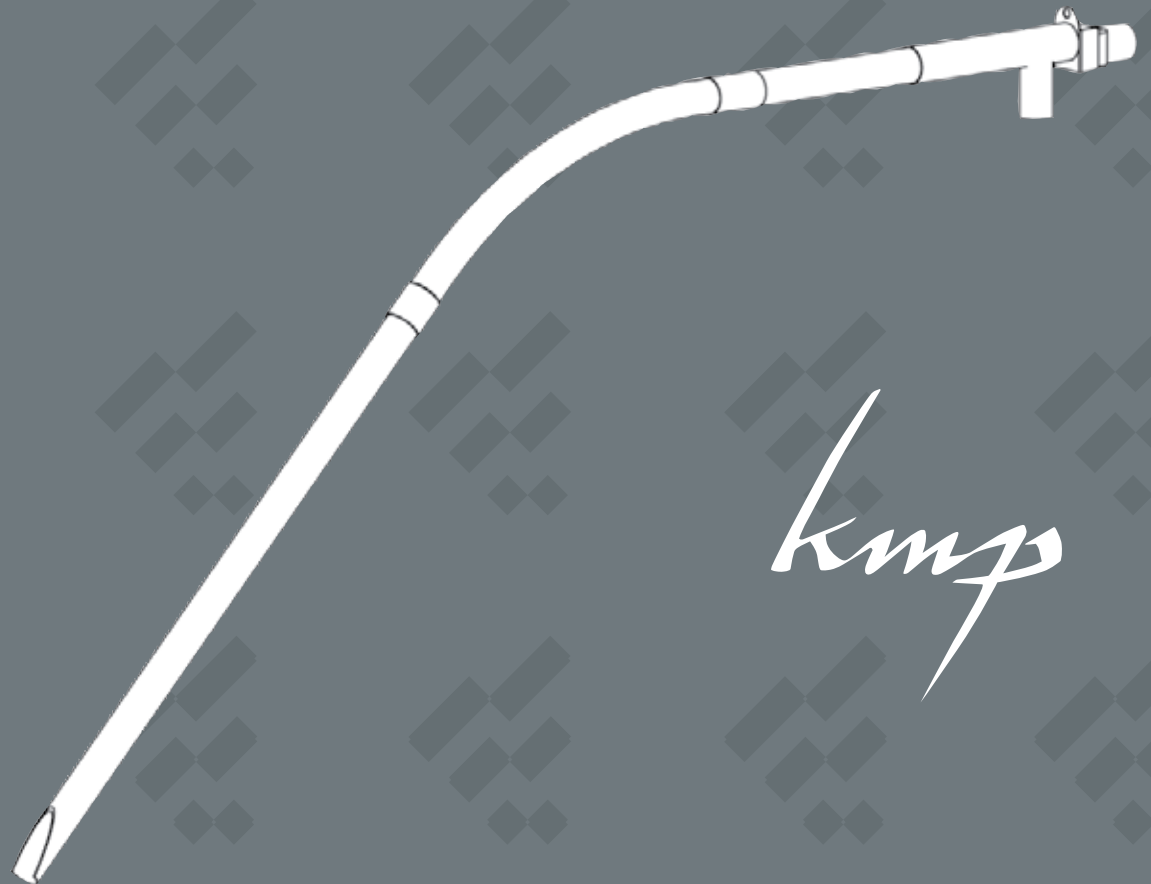


# ARITERM

*Varmt och skönt.*

INSTALLATIONS- och  
DRIFTSANVISNING

FEEDO



*kmp*

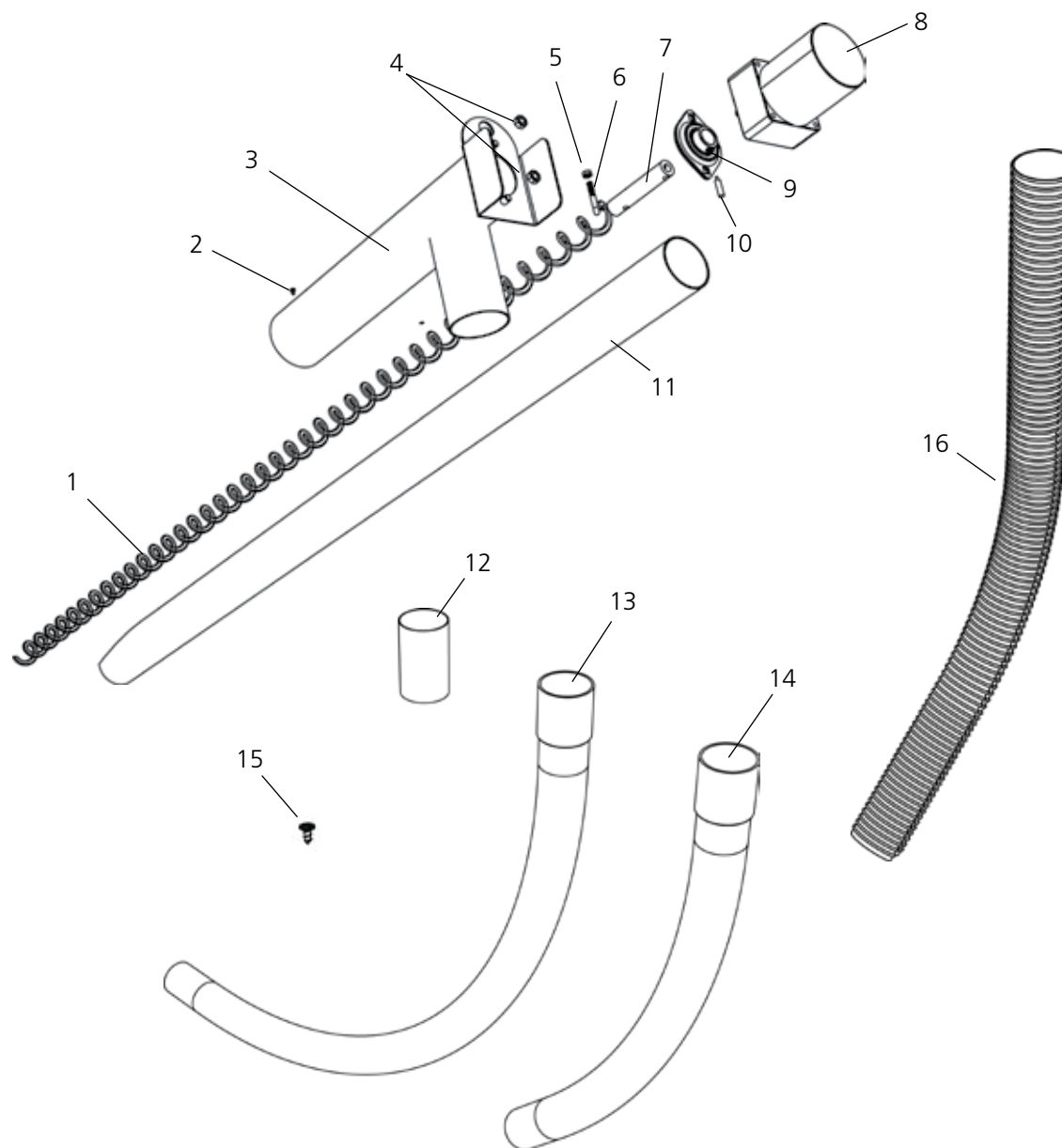


## Beståndsdelar

Feedo består av olika delar som kan kombineras till en pelletstransportör utformad enligt önskemål.

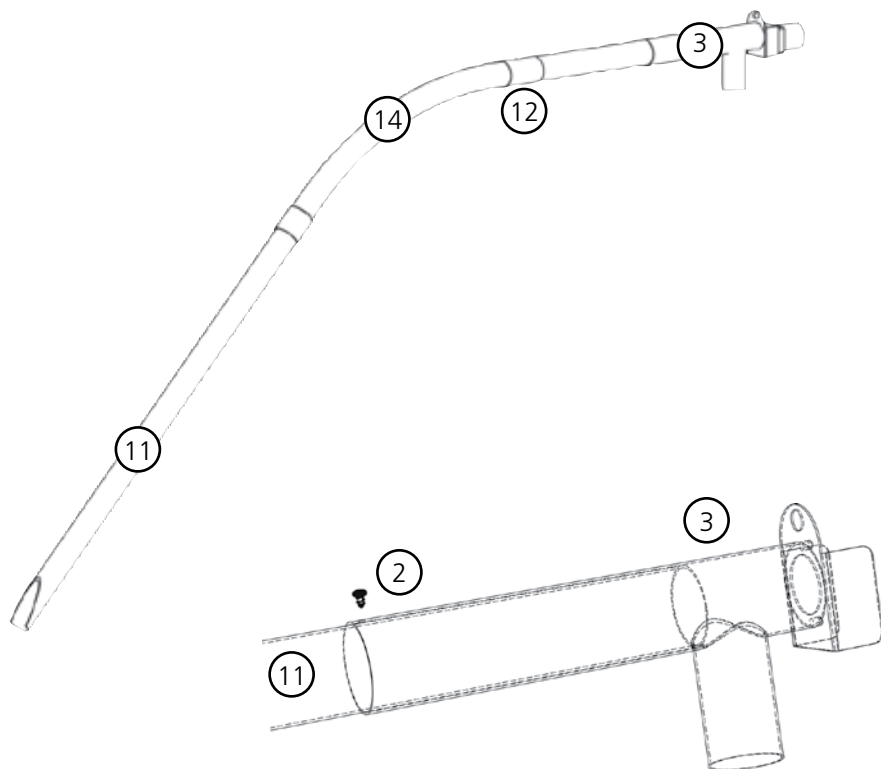
Begränsningar: - max 2 st böjar  
- max totallängd 6 meter  
- max stigning 45°

Pos	Art.nr	Benämning
1.	1363	Spiral PFlex Ø36
2.	8146	Skruv RXS 4,2 x 9,5 FZB
3.	1355	Utloppsdel
4.	8103	Mutter M6M M8 FZB
5.	8189	Låsmutter Nyloc M6 FZB
6.	1364	Hakskruv
7.	1365	Axeltapp PFlex
8.	1366	Motor t PFlex, inkl växel
9.	1117	Flänslager till pelletsskruv
10.	8143	Skruv T6SS M6 x 20
11.	1360	Rör 75 mm svart
12.	1372	Skarvmuff 75 mm svart
13.	1361	Böj 90° 75 mm svart
14.	1362	Böj 45° 75 mm svart
15.	8179	Skruv RXS 3,5 x 6,5 FZB
16.	1369	Slang blå dia 70 mm

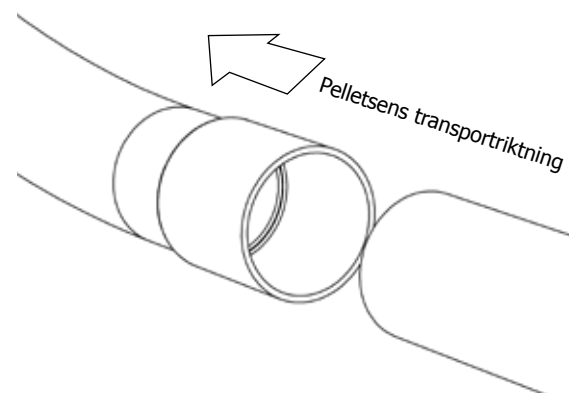


## Montering

Följande monteringsbeskrivning gäller exempel enligt nedan.

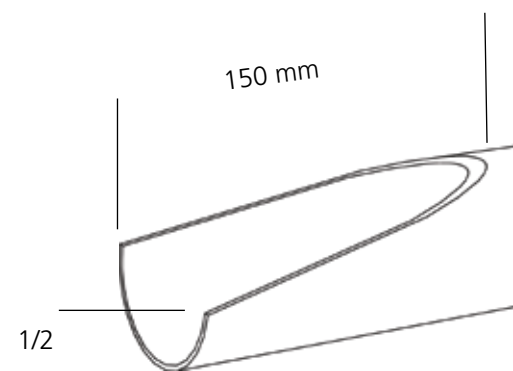
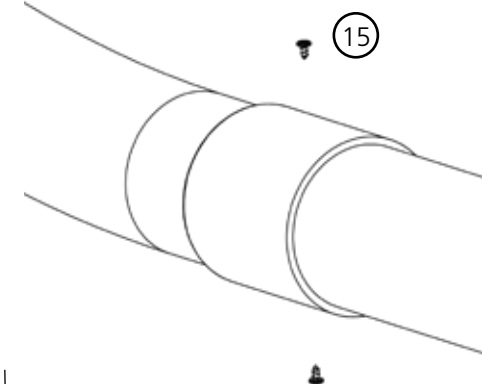


1. För in det horisontella röret (11) i utloppsdel (3).  
För in mot mekaniskt stopp. Fixera röret med bifogad skruv (2).



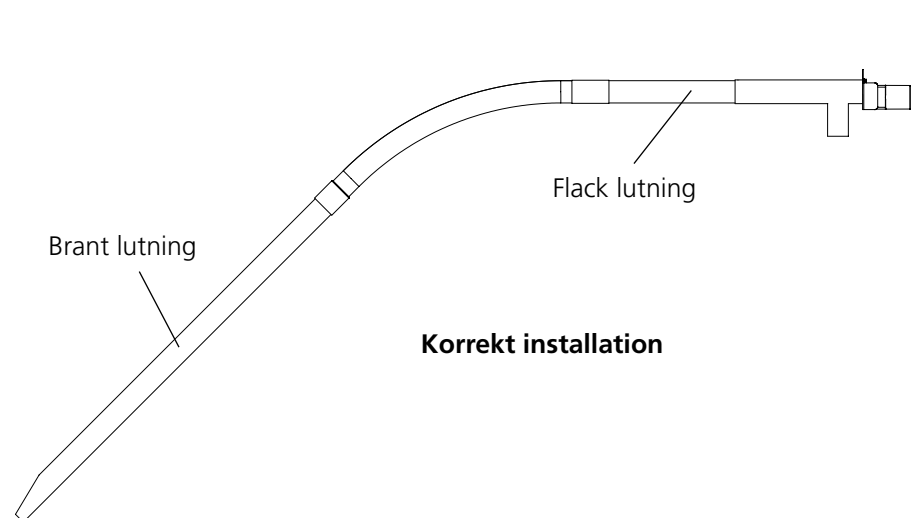
2. För in röret (11) i böjens muff (14) i transportriktningen.  
Om skarvmuff (12) måste användas skall skarven hamna mitt i skarvmuffen.  
Rörens ändrar skall ligga helt ihop med varandra så att det inte uppstår en kant som pelletsen kan haka fast i.

3. Fixera skarven med 2 st skruvar (15).  
(4 st om det är en skarvmuff)

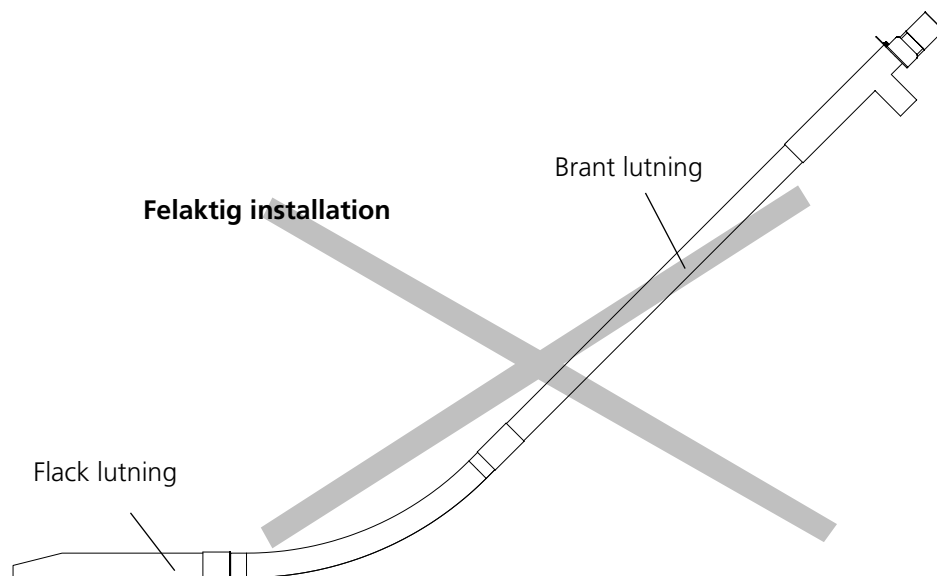


4. Ariterm rekommenderar att Feedo skall ta pellets med en inloppsvinkel på 30 - 45°. Då skall en 150 mm lång fasning kapas. Denna skall kapas till rörets halva tjocklek.

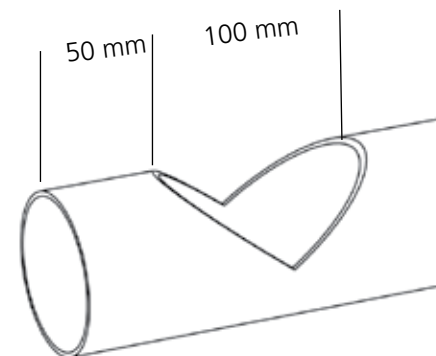
Som regel kan man säga att pelletsen skall transporteras från brant lutning till flack.



Korrekt installation



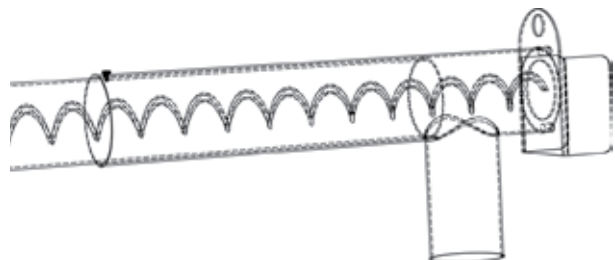
Felaktig installation



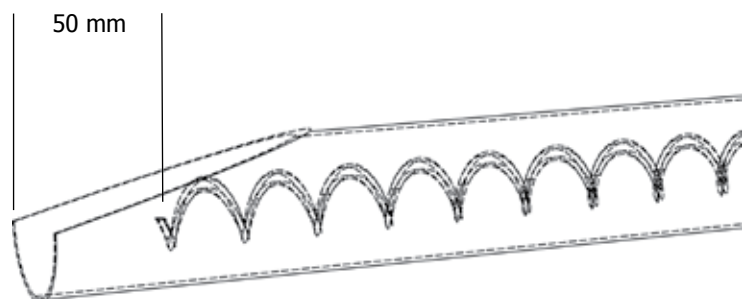
- Om Feedo trots detta måste ta pellets med en inloppsvinkel mindre än  $30^\circ$  skall 1 st 100 mm långt "jack" kapas ur. Detta skall kapas till rörets halva tjocklek.

## ■ PELLETRANSPORTÖR FEEDO

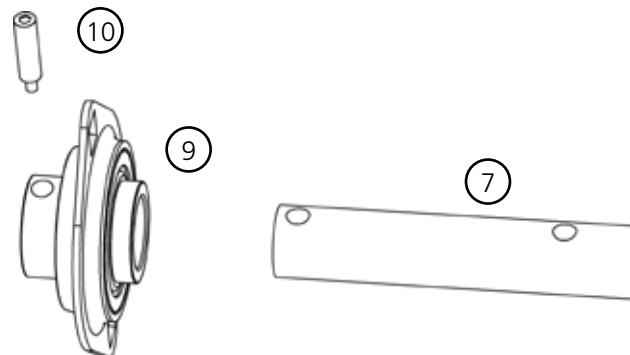
7. När rören och utloppsdelens är monterade skall längden på spiralen bestämmas.  
För in spiralen tills den går mot utloppsdelens "tak".  
Håll spiralen fixerad under hela mätningen.



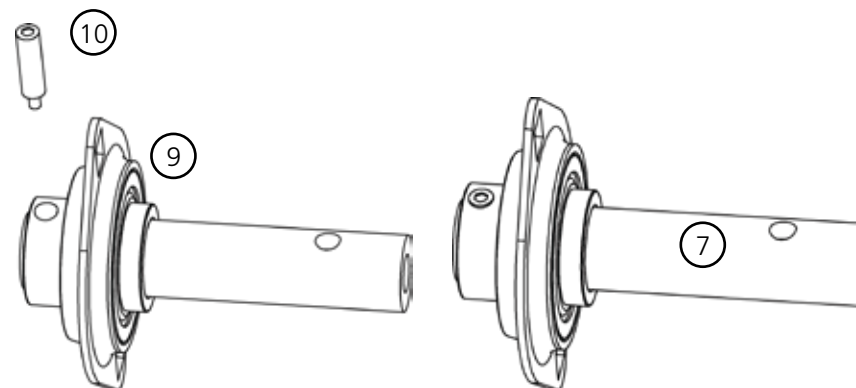
8. Markera och kapa spiralen 50 mm kortare än längsta delen på röret. Detta gäller med spirallängd upp till 4 m. Vid 5 m är måttet 60 mm och vid 6 m 70 mm.



9. Montera axeltapp (7), flänslager (9) och stoppskruven (10) enligt bilder till vänster.

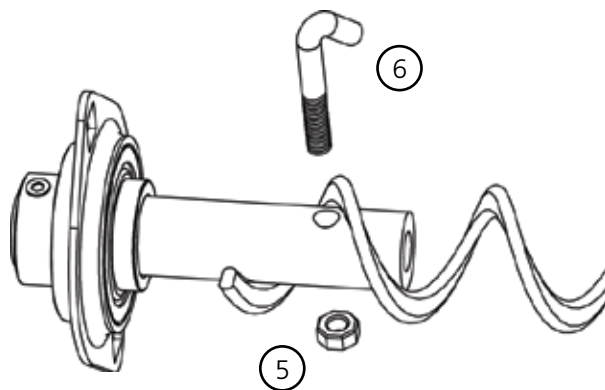


10. Gänga stoppskruven (10) i lagret (9) och låt den sticka in i frigångshålet på axeltappen (7).

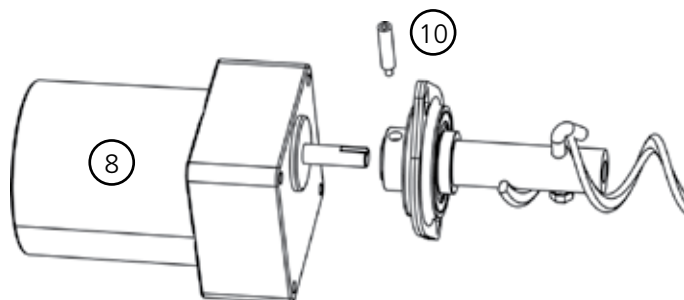


## ■ PELLETRANSPORTÖR FEEDO

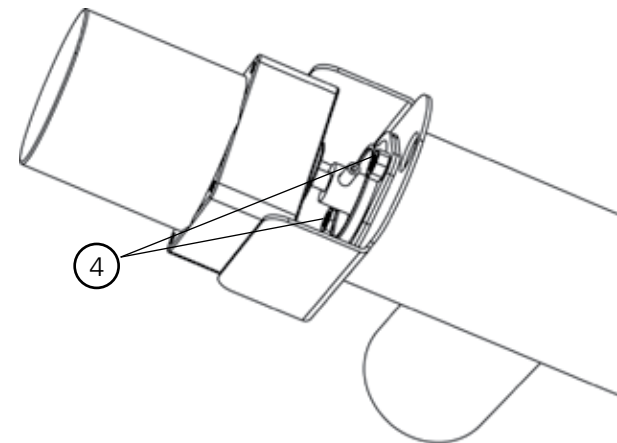
11. För spiralen genom utloppdelen. Tryck sedan på den på axeltappen. Spiralen skall fixeras 20 mm från flänslagrets nedre kant. Fixera spiralen med hakskruv (6) och mutter (5).



12. Fäst motorn (8) i axeltappen med stoppskruven (10). Skruvens fasade ände skall placeras i motoraxelns kilspår.



13. Montera hela "motorpaketet" i utloppsdelen med två muttrar (4).



14. Anslut motorns kabel direkt till brännarens matningskabel och fyll upp transportören med pellets. Detta tar ca 20 min, fortsatt till minst 10 kg pellets har passerat utloppsdelen, så att transportören fylls ordentligt.
15. Koppla in transportören i brännarens uttag, anslut slangen och justera brännaren.



Om denna anvisning ej följs vid installation, drift och skötsel är Ariterm Sweden ABs åtagande enligt gällande garantibestämmelser ej bindande. Ariterm förbehåller sig rätten till ändringar i detaljer och specifikationer utan föregående meddelande.

**ARITERM** 

Ariterm Sweden AB  
Flottiljvägen 15, SE-392 41 Kalmar  
[www.ariterm.se](http://www.ariterm.se)