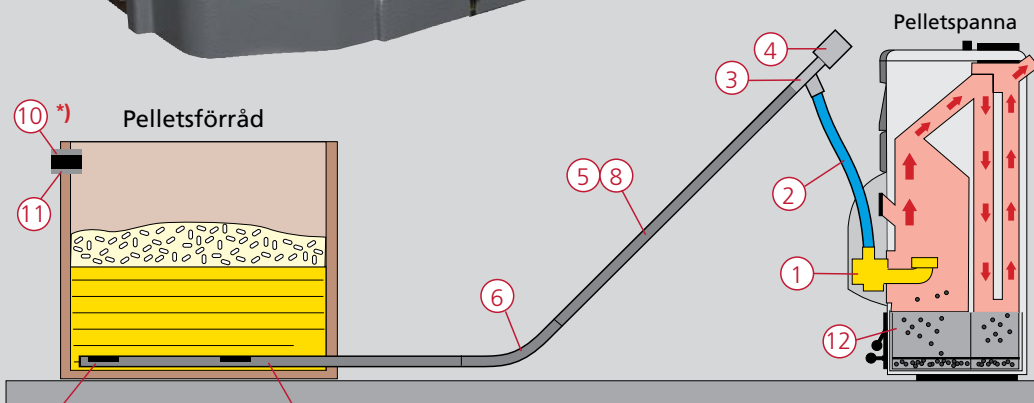
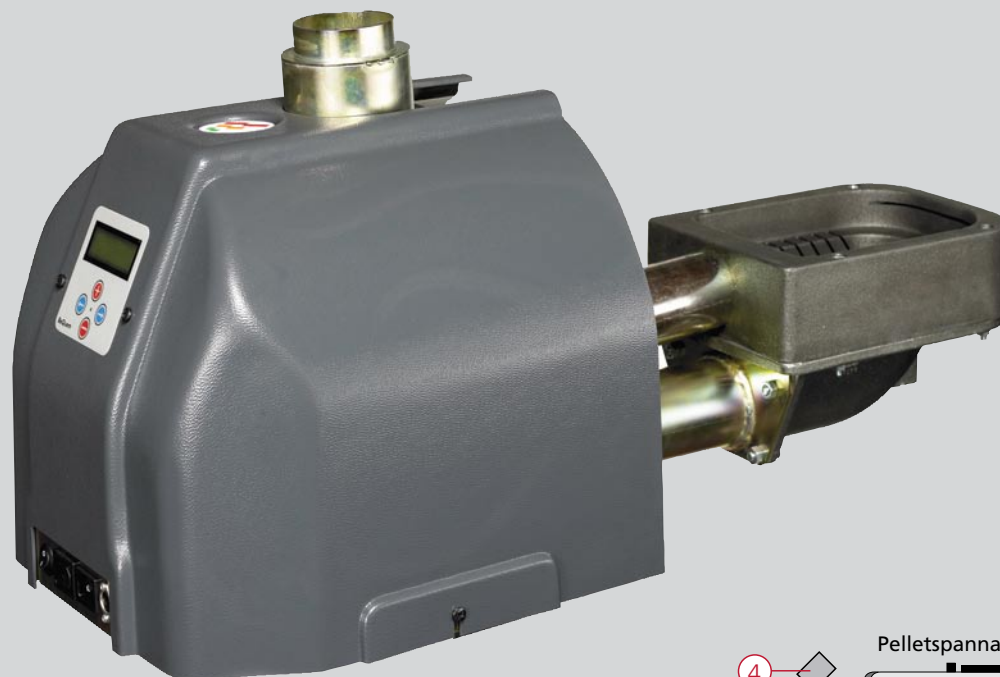


ARITERM PELLETSSYSTEM

ARITERM

Varmt och skönt.



9. OBS! Max 3 st intagsöppningar
*) Ev förlängning av bulkpåfyllningsrör skall utföras i metall (ej plast).

1. Pelletsbrännare 2. Fallslang till brännare
3. Flexskruvsats utmatningsdel 4. Motor 5. Flexrör 6. Flexrörbøj 45°
7. Förrådsrör med intag 8. Inv flexspiral för 8 mm pellets
9. Flexskruvsats intagsdel (Obs! max 3 st intagsöppningar)
10. Bulkpåfyllningsrör 11. Avluftningsrör Ø 200 mm 12. Asklåda

■ Ariterm BeQuem 50D uppfyller högsta krav på en bekväm och effektiv pelletseldning!

Ariterms pelletsbrännare BeQuem finns nu även i en version speciellt anpassad för större villor och fastigheter.

BeQuem 50D är en av de mest tillförlitliga produkter som marknaden kan erbjuda. En i grunden robust konstruktion där vitala delar utförts i värmetåligt gjutjärn är en garanti för bästa livslängd och minimala underhållskostnader.

Ett unikt övertryckssystem minskar känsligheten för yttre påverkan och tryggar driften även under ogynnsamma förhållanden.

Reglerautomatik

Den för pelletseldning speciellt utvecklade automatiken gör det möjligt att reglera effekten i upp till 3 steg. I automatikens display kan du få information om driftstatus såsom panntemperatur, rökgastemperatur, pelletsförbrukning, pelletslager, larmfunktion m.m.

Ur bekvämlighetssynpunkt kommer pelletsbrännaren mest till sin rätt i det kompletta BeQuem® pelletssystemet (se figur) med matning från ett förråd som fylls via inblåsning från bulkbil.

Brännaren som arbetar med en undermatad förbränningsprincip, kräver ett minimum av skötsel och i kombination med en anpassad pelletspanna gör det pelletseldning till ett bekvämt och enkelt uppvärmningssystem anpassat till dagens krav på miljö och driftsekonomi. BeQuem 50D går att montera i de flesta på marknaden förekommande ved- och oljepannor.

Online

Med Online kan du kommunicera med ditt pelletssystem från valfri internetuppkopplad dator. Du kan kolla statusen på din anläggning var än du befinner dig.

Pellsam trygghetsförsäkring

På samtliga pelletsbrännare och -pannor tillkommer Pellsam trygghetsförsäkring som är ett komplement till din villa/hemförsäkrings maskinskadedel och är en förutsättning för trygghetsförsäkringen.

ARITERM SWEDEN AB

Flottiljvägen 15, 392 41 Kalmar

Box 993 (Mötterudsvägen 5), 671 29 Arvika

Tel 0771-44 28 50, www.ariterm.se

Lättskött styrelektronik via display

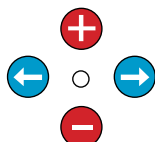
Den lättskötta styrelektroniken manövreras via den överskådliga displayen som är lättåtkomlig och servicevänlig.

Hela pelletsystemets funktion övervakas kontinuerligt av brännarens styrenhet och du kan få information om driftsstatus såsom panntemperatur, rök-gastemperatur, pelletsförbrukning, pelletslager, larmfunktion m.m.

Brännarens elektriska tändsystem är ett smart tändsystem som sparar elenergi då den endast aktiveras efter strömavbrott eller uppstart efter manuell avstängning. Vid normaldrift mot termostat sker upptändning på "gammal" värme.

Montage

För montering av brännaren på befintlig panna ingår montageplåt och gejderfäste med snabbblåsningssystem som gör att brännaren enkelt dras ur pannan, så att asktömning och rengöring kan utföras.



Säkerheten en naturlig del av funktionen

En liten begränsad mängd pellets (150 g) matas från pelletsförrådet via externmatningssystemet till toppanslutningen varje gång påfyllning sker. För att kunna dosera en exakt och jämn pelletsmängd till brännkoppen sker doseringen med en särskild matarskruv via slussen och brännarskruven till brännkoppen. Då brännarskruven matar fram pelletsen med en hastighet som är tre gånger så hög som tillförseln av pellets bildas en säkerhetszon med endast enstaka pellets mellan brännkopp och toppanslutning. Oavsett strömbortfall, brister i underhåll eller haverier på utrustning bibehålls denna säkerhetszon intakt. Säkerheten har blivit en del av funktionen.

BeQuem 50D		
Art.nr	1300-54115A00	
Värmeeffekt	kW	17-50
Vikt	kg	38
Spänning	volt	230
Dimension pellets	mm	8
Askmängd av träpellets	ca 0,5 %	
Längd ut från pannan	mm	370
Höjd	mm	350
Bredd	mm	350
Insticks-längd i panna	mm	350
Fri höjd ovan brännkopp	mm	min 300

